



Statens vegvesen



E136 Kollektivpunkt ved Ålesund sjukehus

Nabomøte

- Presentasjon av involverte
- Hva vi skal bygge nord for E136
- Konsekvenser for naboer i byggetiden
- Fremdrift
- Sprengningsarbeid og varsling
- Spørsmål og svar
- Evt. belysning, støy, rekkefølgekrav

1. Nytt kryss og ny veg til Martin Døvingsveg, Haukarvegen og Lauramarka
2. Krysset blir signalregulert
3. Fortau opp til krysset Lauramarka/Haukarvegen
4. Belysning til krysset Lauramarka/Haukarvegen
5. Ny vannledning til byggefeltet
6. Nye vann-, avløps-, og overvannsledninger til Lauramarka
7. Brannhydrant til Lauramarka



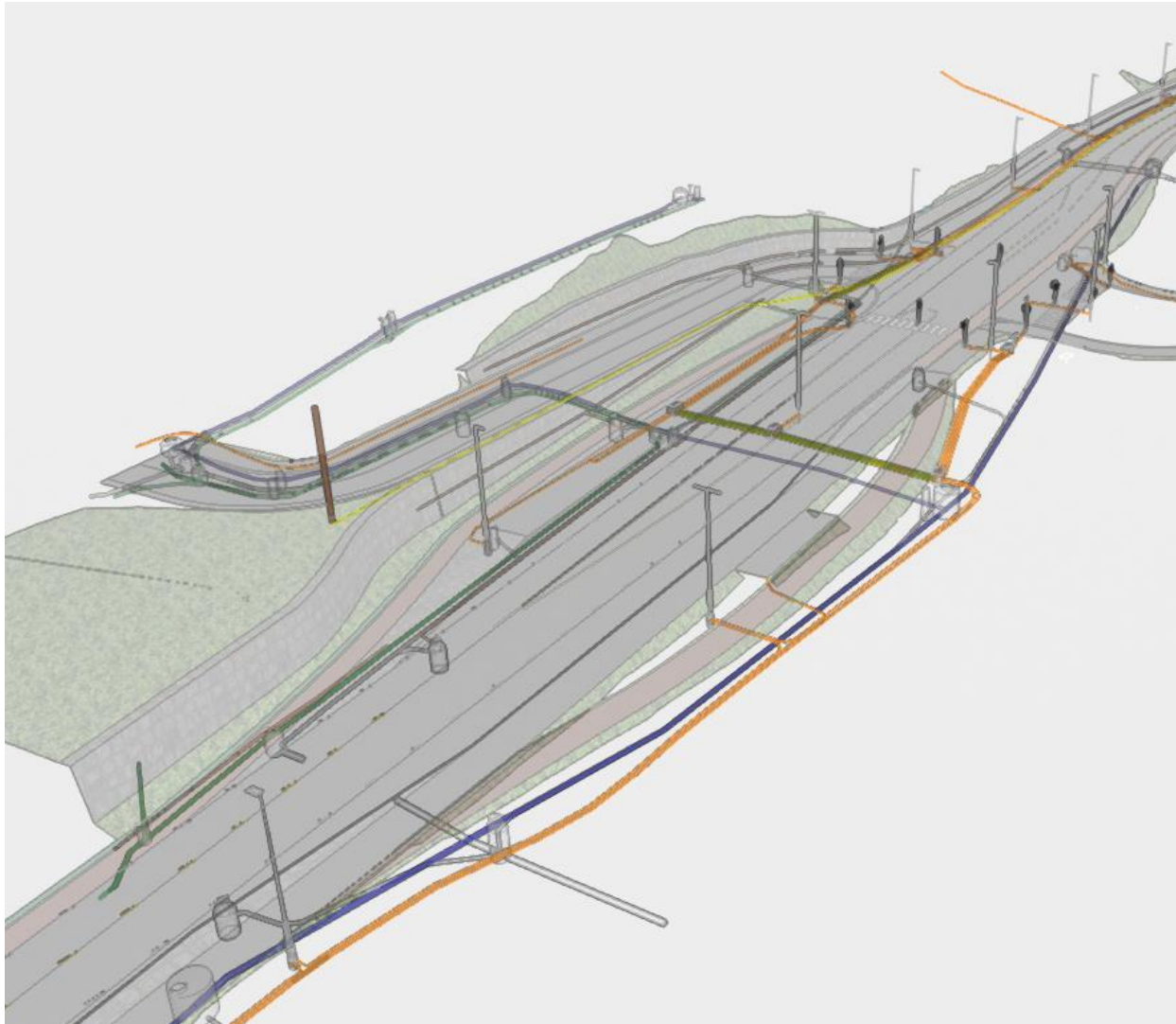
Statens vegvesen

Bypakke
Ålesund





Statens vegvesen



Konsekvenser allerede for gående og syklende

Informasjon sendt ut til alle ved Åse skole



Statens vegvesen

Bypakke
Ålesund

Stengt gang- og sykkelveg uke 25-41

Stengt gang- og sykkelveg på oppsiden av Åsebøen, merket **rød** i kartet

Alternativ gang- og sykkeltrase skiltes, merket **grønn** i kartet



Omkjøringer i byggetiden for Martin Døvingsveg, Haukarvegen og Lauramarka



1. Ved arbeid i eksisterende Martin Døvingsveg legges trafikk bort på naboeiendom
2. Ved arbeid i Lauramarka lages midlertidig veg sør for Lauramarka
3. Når gangfeltet må stenges, ordnes midlertidig gangfelt lengre vest



Sprengningsarbeid

- Tidsperiode og tidspunkt
- SMS-varsling
- Posting
- Sirene

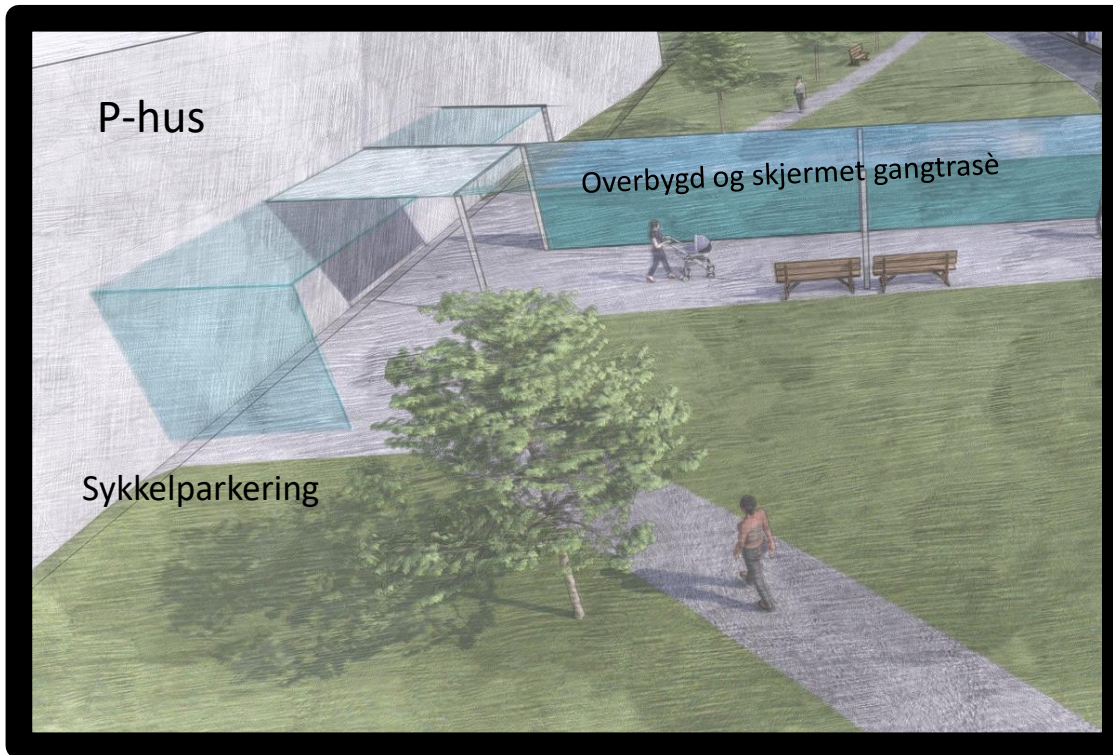
P-HUS?

Ideskisse fra arkitekt, ukjent løsning mot sykehuset



Statens vegvesen

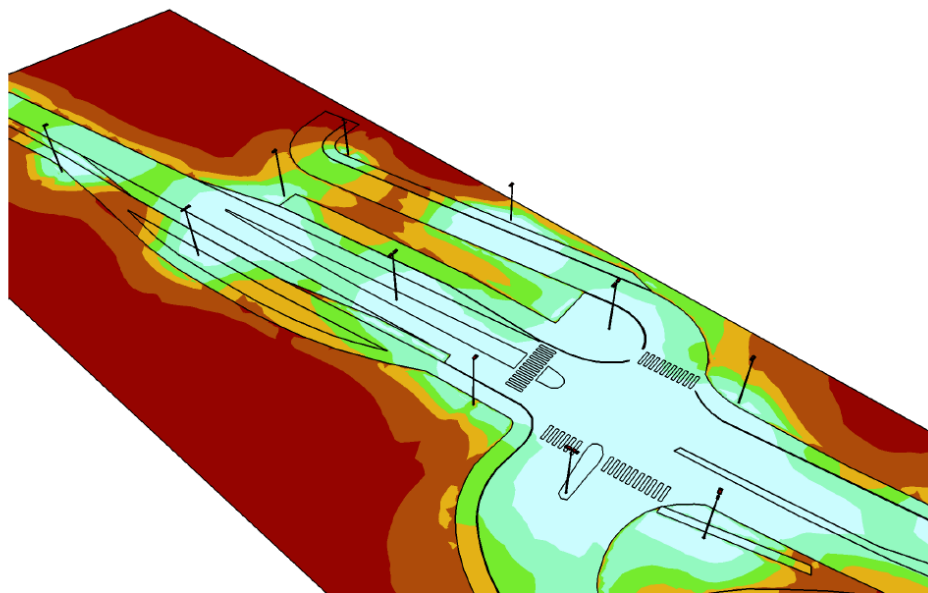
Bypakke
Ålesund



Belysning



Statens vegvesen



Støy i dag



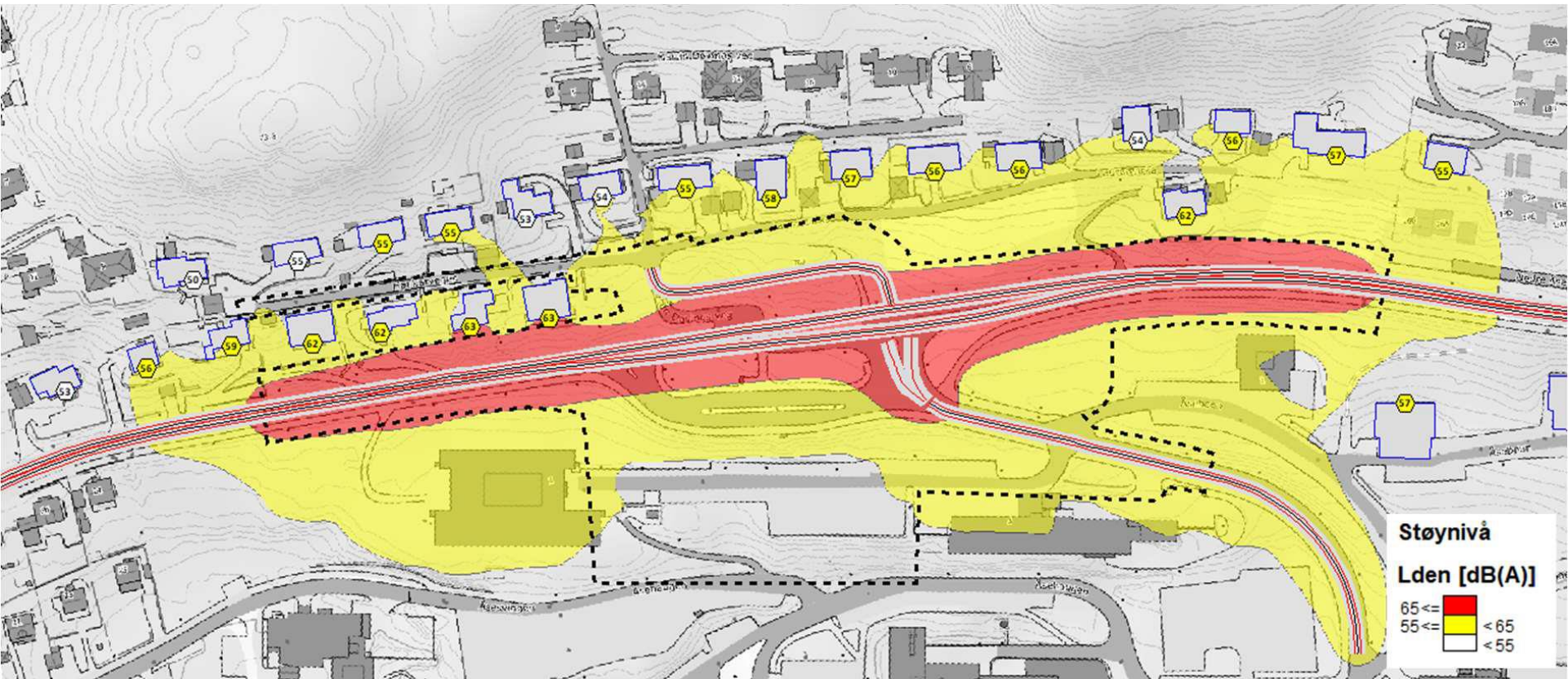
Statens vegvesen

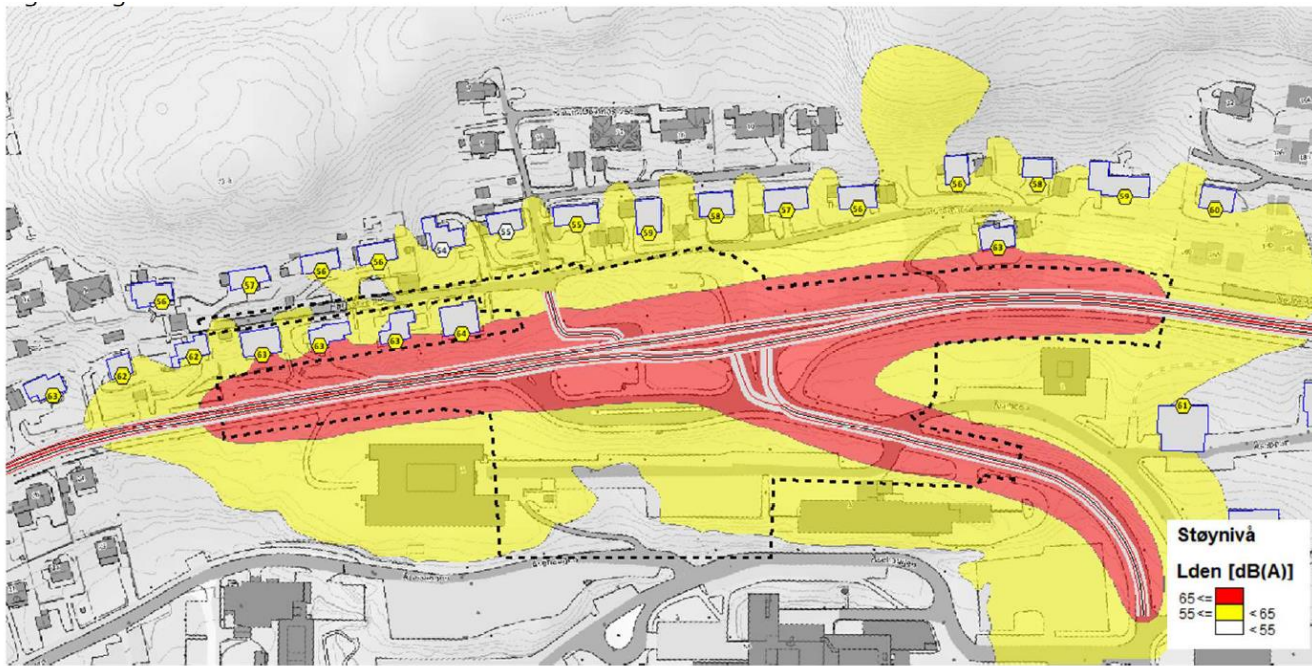


Fremtidig støy



Statens vegvesen





Figur 2 Støysonekart for veitrafikkstøy i eksisterende situasjon, 4 meter over terreng.



Figur 3 Støysonekart for veitrafikkstøy av fremtidig situasjon, 4 meter over terreng.

Støy med og uten støyskjerm



Statens vegvesen



Figur 4 Støysonekart for veitrafikkstøy av fremtidig situasjon med støyskjerm, 4 meter over terreng.



Figur 3 Støysonekart for veitrafikkstøy av fremtidig situasjon, 4 meter over terreng.



Avkjørsler

- Rekkefølgekrav i reguleringsplan
- Gjelder 755 og 757

Hva byggeplanen prioriterer?



Statens vegvesen

Bypakke
Ålesund

- Vesentlig økt effektivitet for kollektivtrafikken
- Lengre og bedre busslomme for buss mot Moa
- Bærekraftig arealutnyttelse, mer grønt, mindre asfalt
- Mindre forsinkelser i krysset for alle trafikantgrupper
- Et tryggere anlegg som har færre konfliktpunkt
- Et enklere anlegg med høyere kvaliteter gjør anlegget tryggere, enklere og mer attraktivt å bruke



Eksempel på snøsmelteanlegg